

22. Jahrgang

# palette

# palette

& zeichenstift

ISSN 0945-5760  
G 2058  
Deutschland € 7,90  
Österreich € 8,90  
Italien € 8,90  
Spanien € 8,90  
Belgien € 8,90  
Luxemburg € 8,90  
Schweiz CHF 15,00



Künstlerporträt  
**Susanne Mull**

**Ausgabe 2/2014 Nr. 112**

Anleitung Aquarell  
**Anke Gruss**

Interview  
**Virginia  
Glasmacher**

Berufung Aktmodell  
**Tanja Wilking**

Künstlerporträt  
**Aurelia Gratzer**

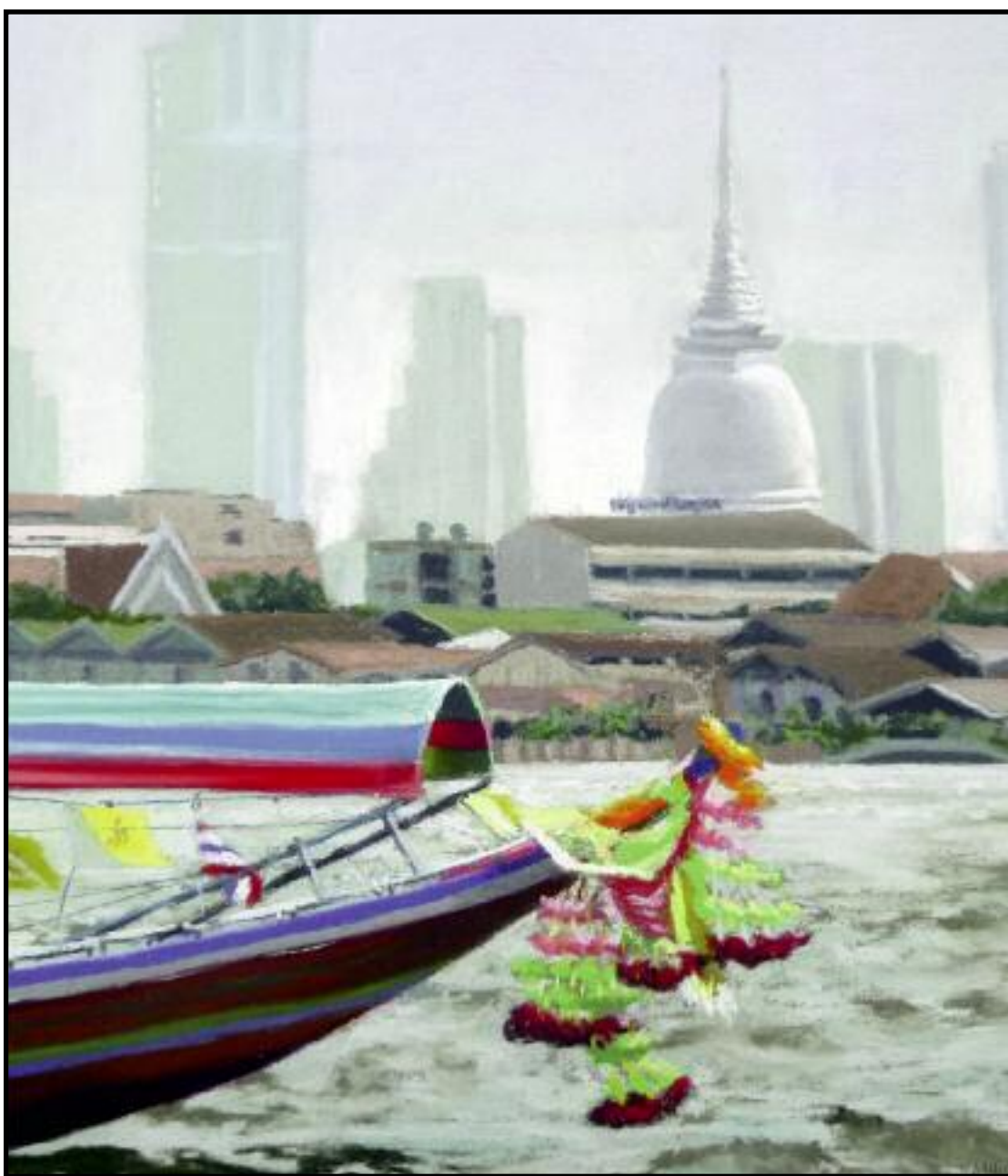
Aktzeichnen  
**Werner Maier**

Anleitung Acryl  
**Cornelia Richter**

Künstlerporträt  
**Alex Heil**

Anleitung Aquarell  
**Monika Reiter**

und vieles mehr ...



[www.palette-verlag.de](http://www.palette-verlag.de)

**FÜR KÜNSTLER UND KUNSTINTERESSIERTE**

# Die kolorierte Rötzelzeichnung

Werner Maier

## 1. Die Kreidezeichnung

In diesen beiden Rötzelzeichnungen konzentriere ich mich auf die Außenkontur. Mein Wissen über die menschliche Anatomie ist für meine genaue Beobachtung nicht entscheidend aber doch hilfreich. Dabei sind für mich die Spannung und der Fluss der durchgehenden Linie faszinierender als ein fotografischer Realismus. Mit der Skizze versuche ich vielmehr das Individuelle der Körperstellung und die Ausstrahlung des Modells wiederzugeben. Hier achte ich auf die innere Bewegung des Körpers. Wie verdreht sich der Brustkorb zum Becken? Welche Stellung nehmen dabei Arme und Beine ein? Gelingt mir der entscheidende Zusammenhang, prägt ein lebensnaher Ausdruck die Skizze?

## 2. Das Aquarellieren des Aktes

Zum Aquarellieren der Hautfarbe nehme ich Zitronengelb und Zinnoberrot. Die Mischung dieser beiden Töne ermöglicht mir alle nur erdenklichen Hautnuancen. Bei Schattenpartien lasse ich einen minimalen Hauch von Blaugrau einfließen. Mit den Farben modelliere ich das Hell-Dunkel der Körperformen. Ich achte auf die Wirkung der Linie und setze dabei die Farben unter Berücksichtigung des Lichtverlaufs in die Fläche. Farbe und Linie ergänzen sich in ihrem eigenständigen Charakter.

## 3. Das Aquarellieren des Umfeldes

Als drittes koloriere ich Haare und die Umgebung (Tücher, Stühle, Schatten und so weiter). Wenn ich die Hautmodellierung beendet habe, setze ich Farbakzente, die dem Akt auf dem weißen Blatt Halt geben. Wenige Andeutungen, wie die blaue Decke oder das violett-türkise Handtuch reichen, um Raum anzudeuten.





**Den kompletten Artikel  
von WERNER MAIER  
lesen Sie  
in der p&z Ausgabe  
2/2014**

**Weitere interessante Beiträge von  
WERNER MAIER finden Sie in den Ausgaben  
6/2013, 1/2014 und 6/2014**

**Erhältlich über:**

**palette Verlag, Rheinstr. 4-6,  
D - 56068 Koblenz**

**Tel.: +49 (0)261 / 17297  
Fax: +49 (0)261 / 17295  
info@palette-verlag.de**

**[www.palette-verlag.de](http://www.palette-verlag.de)**

**\*zzgl. Versandkosten**